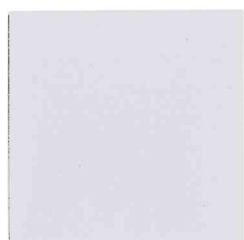
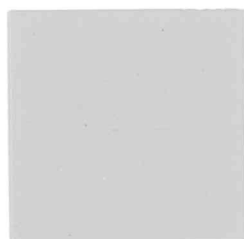


## PROPOSITIONS COLORÉES, TEINTES DE DÉTAILS : VOLETS PERSIENNES FENÊTRES, MENUISERIES

Les teintes numérotées de D1 à D36 correspondent à des couleurs préconisées pour des volets et menuiseries. Une première palette regroupe des teintes pastel ainsi que des tons froids alors que la deuxième propose des gris clairs pour les façades plus colorées et des tons chauds pour certains murs de pierres



D1



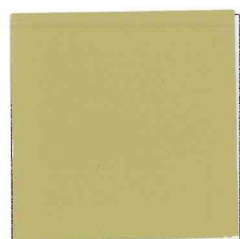
D2



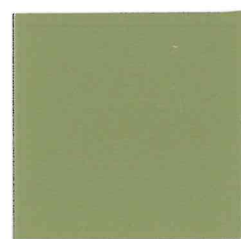
D3



D4



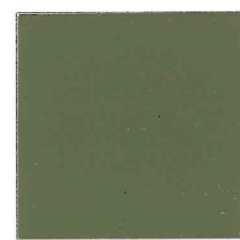
D5



D6



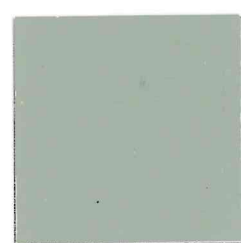
D7



D8



D9



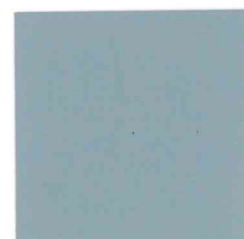
D10



D11



D12



D13



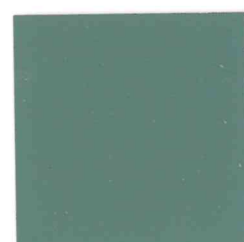
D14



D15



D16



D17



D18



D19



D20