

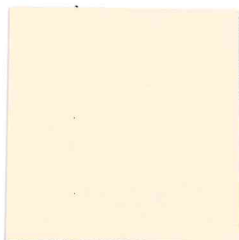
PROPOSITIONS COLORÉES, TEINTES DE DÉTAILS : VOLETS PERSIENNES FENÊTRES, MENUISERIES

Les teintes numérotées de D1 à D36 correspondent à des couleurs préconisées pour des volets et menuiseries. Une première palette regroupe des teintes pastel ainsi que des tons froids alors que la deuxième propose des blancs cassés, des tons "bois" et des nuances chaudes pour certaines façades et murs de granit

Il sera utile de consulter la plaquette d'échantillons en Mairie



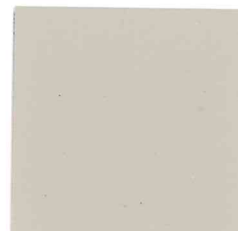
D21



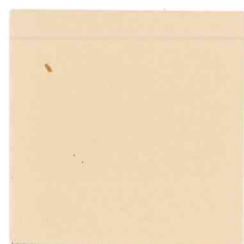
D22



D23



D24



D25



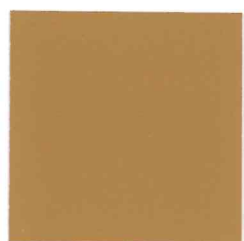
D26



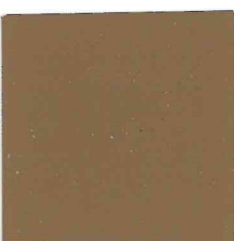
D27



D28



D29



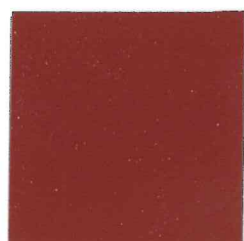
D30



D31



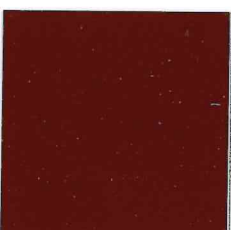
D32



D33



D34



D35



D36